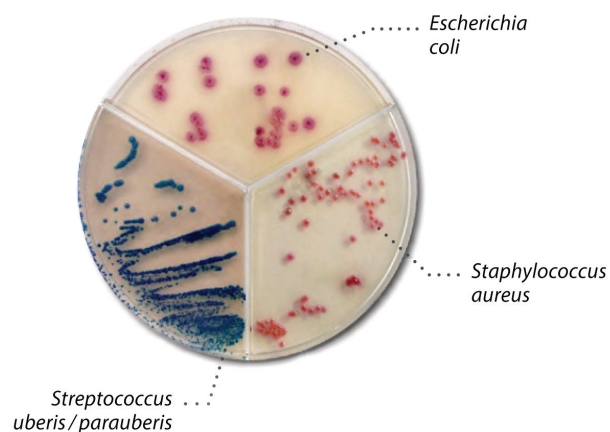


FAREMŇÍ KULTIVACE PŮVODCŮ MASTITID



CHCETE LÉČIT NEBO UZDRAVOVAT?

*Diagnostika původců mastitid na úrovni druhu bakterie za účelem diferencované léčby dojnic podle typu patogenu. Na farmách mléčného skotu umožňuje zavedení systému PM testů ozdravení stáda od patogenů způsobujících mastitidy, zejména *Streptococcus uberis*, *Staphylococcus aureus* a mnoha dalších. Zároveň vede ke zefektivnění používání ATB, úspoře času a nákladů.*



PROČ POUŽÍVAT FAREMŇÍ TESTY?

- Okamžité odhalení problému na farmě a možnost rychlé reakce
- Zefektivnění práce a úspora nákladů na léčbu
- Minimalizace spotřeby antibiotik a jejich cílené použití s indikačním omezením
- Selektivní zaprahování
- Kontrola úspěšnosti léčby

JAK PROBÍHÁ ZAVEDENÍ FAREMŇÍCH KULTIVACÍ V PRAXI?

- 🌀 Výběr podezřelých dojnic
- 🌀 Odběr vzorků přímo na dojírně
- 🌀 Zaškolení samotného provedení kultivací
- 🌀 Vysvětlení problematiky základních patogenů
- 🌀 Analýza stavu na konkrétní farmě
- 🌀 Vyhodnocení kultivací
- 🌀 Vytvoření protokolu léčby – ve spolupráci s místním veterinářem
- 🌀 Ověření výsledků na přístroji MALDI-TOF
- 🌀 Atlas patogenů pro danou farmu



Eurofarm systems s.r.o.

Puclice 72, 345 61 Staňkov | Tel.: +420 724 199 838 | www.eurofarm.cz | info@eurofarm.cz

